

# Pilger der Hoffnung – gemeinsam unterwegs

Ökumenisch Pilgern im Hochsauerlandkreis zwischen Bestwig und Meschede

## Einladung zum Ökumenischen Pilgerweg vom 19. – 22. Juni 2025

Bad Oeynhausen, im März 2025

Liebe Pilgerinnen und Pilger,

auch in diesem Jahr laden wir Sie und Euch herzlich ein, für einige Tage auf einem gemeinsamen Pilgerweg miteinander unterwegs zu sein. Wir gehen auf der Nord- und der Südroute des „KlosterWegs“ zwischen dem Bergkloster Bestwig und der Abtei Königsmünster in Meschede und beginnen unsere gemeinsame Zeit bereits am Donnerstagabend (Fronleichnam). So haben wir schon bevor wir losgehen Zeit, um uns gemeinsam auf unsere Pilgertage einzustimmen.

„Pilger der Hoffnung – gemeinsam unterwegs“ steht als Überschrift über unserem Pilgerweg. Wer sich auf den Weg macht, lebt aus der Hoffnung, gut begleitet an ein Ziel zu kommen. Viele Menschen sagen heute angesichts der vielen oft so bedrängenden Probleme und Herausforderungen: „Da braucht man sich keine Hoffnung mehr zu machen.“

Aber wer keine Hoffnung mehr hat, bleibt stehen. Doch das Leben will fließen. Unser Glaube lebt von der Hoffnung, dass das Leben gelingt und sein Ziel findet, weil Gott uns immer wieder eine Tür öffnet. Und diese Hoffnung wollen wir in diesen Tagen miteinander teilen.

Auf unserem Weg werden wir Menschen begegnen, die aus Hoffnung leben und für sich den Weg in ein Kloster oder in eine Ordensgemeinschaft gewählt haben. Das Bergkloster in Bestwig und die Benediktinerabtei Königsmünster in Meschede laden uns ein, unseren Glauben zu stärken, einzutauchen in das Gebet der Schwestern und der Mönche. Und zu spüren, dass Gott in unserem Leben gegenwärtig ist und unsere Hoffnung stärkt.



© Besim Mazhiai

Vor Ort in den Klöstern sind wir eingeladen an den Gebetszeiten (Laudes, Vesper, Komplet) und Gottesdiensten teilzunehmen. Darüber hinaus werden unsere Tage von Schweigezeiten unterwegs sowie Andachten rund um das Thema „Hoffnung“ geprägt, die von Mitgliedern des Pilgerwegsteams vorbereitet werden.

So begeben wir uns auf einen hoffnungsvollen „Spirituellen Wanderweg von Kloster zu Kloster“, wie er auf einem Flyer heißt und genießen die Weite und Schönheit der Natur und der besonderen Landschaft zwischen beiden Orten.

Und wir freuen uns, wenn Sie sich mit uns auf diesen Weg machen!



Schwester der heiligen  
Maria Magdalena Postel

Wir gehen ca. 16 km pro Tag und übernachten drei Mal in Doppel- oder Einzelzimmern im Bergkloster der Schwestern der heiligen Maria Magdalena Postel (SMMP)



© SMMP / Andreas Beer

In unserer Vorbereitungsgruppe haben wir Folgendes überlegt:

## 1) P r o g r a m m

(Änderungen vorbehalten)

### Donnerstag, den 19. Juni 2025 (Fronleichnam)

Individuelle Ankunft im Verlauf des Nachmittags im Bergkloster Bestwig  
Zimmerbezug (ab 14.00 Uhr) für drei Nächte im Haus der Begegnung

- 18.30 Uhr      Gemeinsamer Beginn: (**kalt**) Abendessen  
Ab 19.30 Uhr    Gespräch, Kennenlernen und ein Impuls zur (benediktinischen) Spiritualität der  
                      beiden Klöster (evtl. Begrüßung durch eine der Schwestern)  
ca. 21.30 Uhr    Nachtgebet in der Krypta

### Freitag, den 20. Juni 2025

6.45 Uhr      *Laudes mit den Schwestern in der Klosterkirche – herzliche Einladung*

- 8.00 Uhr      Frühstück und Zubereitung des Lunchpaketes  
9.00 Uhr      Morgenandacht in der Krypta  
9.30 Uhr      Aufbruch zur Abtei Königsmünster über die Südroute, ca. 16 km  
                      Unterwegs: Rast mit Mittagessen (Lunchpaket) und Mittagsandacht  
15.15 Uhr     Kaffeetrinken in der Abteigaststätte  
16.00 Uhr     Klosterführung  
17.45 Uhr     Vesper und Konventsamt in der Abteikirche  
18.45 Uhr     gemeinsames Abendessen (Suppe und Klosterbrot) in der Abteigaststätte  
19.40 Uhr     Komplet in der Abteikirche  
                      anschließend Fußweg (750 Meter) zum Bahnhof Meschede und von dort 6 Minuten  
                      Zugfahrt zum Bahnhof Bestwig. Anschließend 20 Minuten Fußweg zum Bergkloster.  
ab ca. 21.15 Uhr gemütliches Beisammensein im Bergkloster

### Samstag, den 21. Juni 2025

6.45 Uhr      *Laudes mit den Schwestern in der Klosterkirche – herzliche Einladung*

- 8.00 Uhr      Frühstück und Zubereitung des Lunchpaketes  
9.15 Uhr      Aufbruch zum Bahnhof Meschede  
9.34 Uhr      Abfahrt ab Bahnhof Bestwig nach Meschede  
10.00 Uhr     Morgenandacht in der Marienkapelle der Klosterkirche  
10.30 Uhr     Aufbruch zum Bergkloster Bestwig über die Nordroute, ca. 16 km  
                      Unterwegs: Rast mit Mittagessen (Lunchpaket) und Mittagsandacht  
15.45 Uhr     Kaffeetrinken im Bergkloster  
16.45 Uhr     Kennenlernen des Ortes: Klosterführung / Gespräch mit einer der Schwestern  
18.00 Uhr     Vesper in der Klosterkirche  
18.30 Uhr     (**warm**) Abendessen  
                      anschließend gemütliches Beisammensein

### Sonntag, den 22. Juni 2025

7.00 Uhr      *Laudes mit den Schwestern in der Klosterkirche – herzliche Einladung*

- 8.00 Uhr      Frühstück und Zubereitung des Lunchpaketes  
9.00 Uhr      Teilnahme an der Eucharistiefeier im Bergkloster Bestwig  
                      anschließend Räumen der Zimmer und Abgabe des Gepäcks an der Pforte  
10.15 Uhr     Kürzerer Pilgerweg - vom Bergkloster zum Bergkloster  
                      Unterwegs: Rast mit Mittagessen (Lunchpaket) und Mittagsandacht  
14.00 Uhr     Abschlussandacht im Bergkloster  
14.30 Uhr     Kaffeetrinken zum Abschluss des Pilgerwegs  
15.30 Uhr     Abschied // Aufbruch  
                      ggf. Fußweg zum Bahnhof (670 Meter bergab)  
16.10 Uhr     Abfahrt ab Bahnhof Bestwig (nach Dortmund)

## 2) Hin- und Rückfahrt: Individuelle An- und Abreise mit Bahn oder PKW nach Bestwig.

Gerne sind wir bei der Bildung von Fahrgemeinschaften (Gruppentickets bzw. PKW ) behilflich. Dafür benötigen wir allerdings Ihr ausdrückliches Einverständnis (siehe Anmeldeformular), um Ihre Kontaktdaten an andere Teilnehmende aus Ihrer Region weitergeben zu dürfen.

### Anreise mit der Bahn (Nahverkehr):

RE von Minden ab 14.28 Uhr über Porta Westfalica (14.32 Uhr) Bad Oeynhausen (14.38 Uhr) Löhne (14.43 Uhr), Herford (14.52 Uhr) nach Dortmund (an: 16.05 Uhr).

*dort Umstieg in*

RE von Dortmund ab 16.41 Uhr über Bestwig an: 17.48 Uhr nach Winterberg

*Diese Verbindung gibt es auch ein, zwei oder drei Stunden früher.*

### Vom Bahnhof Bestwig zum Bergkloster Bestwig:

„Vom Bahnhof Bestwig ist es ein kurzer Fußweg von etwa 600 Metern bis zum Bergkloster. Gehen Sie entlang der B7 Richtung Brilon und dann rechts gegenüber der Apotheke Nieder den steilen Weg „Am Breberg“ hoch. Sie überqueren die Anliegerstraße „Am Knochen“ und finden nach weiteren 30 Metern links den Eingang zum Klostergelände. Der Fußweg ist ab der B7 mit grünen Hinweisschildern ausgewiesen.

*Alternativ stehen am Bahnhof auch Taxis bereit bzw. können dorthin bestellt werden (z .B. Taxi Hegener Hoffmann: Tel. 02904-2888).*

### Rückfahrt (Nahverkehr): Sonntag, den 22.6.2025 Richtung Ostwestfalen

**16.10 Uhr ab Bestwig mit RE nach Dortmund, Ankunft dort: 17.17 Uhr.**

*dort Umstieg in*

**RE ab Dortmund um 17.55 Uhr** nach Minden (an 19.30 Uhr)

über Herford (19.07 Uhr), Löhne (19.13 Uhr), Bad Oeynhausen (19.18 Uhr) und Porta Westfalica (19.24 Uhr)

*Je nach Reiseziel ggf. Umstieg in Herford*

RB ab Herford um 19.32 Uhr nach Hengelo über Kirchlengern (19.41 Uhr) und Bünde (19.45 Uhr).

*oder in*

Eurobahn ab Herford um 20.01 Uhr nach Rahden (an 20.50 Uhr) über Lübbecke (20.34 Uhr) und Espelkamp (20.42 Uhr)

### An-/ Abreise mit dem PKW:

Die Adresse für Ihr Navi lautet: Bergkloster 1, 59909 Bestwig.

## 3) Unterkunft:

Von Donnerstag bis Sonntag übernachten wir im ‚Haus der Begegnung‘ des Bergklosters Bestwig, Bergkloster 1, 59909 Bestwig , Tel.: 02904-808 294, [www.smmp.de](http://www.smmp.de)

Dort haben wir Doppelzimmer und Einzelzimmer für bis zu 20 Personen reserviert.

## 4) Kosten:

Die Kosten umfassen die drei Übernachtungen inklusiv Abendessen und Frühstück, drei Lunchpakete für Freitag, Samstag und Sonntagmittag, sowie das Kaffeetrinken am Freitag, Samstag und Sonntag. Außerdem ist je eine Klosterführung in Meschede und im Kloster Bestwig enthalten.

Die An- und Abreisekosten nach bzw. von Bestwig sowie die Fahrtkosten zwischen Bestwig und Meschede sind nicht im Reisepreis enthalten.

Bitte statten Sie sich für die Lunchpakete, soweit vorhanden, mit Dosen und Flaschen/Thermobechern aus. Gerne auch mit Getränken und Obst.

Bitte bringen Sie außerdem auch einen Becher mit, um unterwegs, falls verfügbar, heiße oder kalte Getränke zu bekommen.

Der Teilnahmebeitrag beträgt            240,00 € (Übernachtung im Doppelzimmer)  
   bzw.            310,00 € (Übernachtung im Einzelzimmer)

## 5) Liederheft:

Zu Beginn des Pilgerweges teilen wir ein Liederheft für die drei Tage des Pilgerweges aus, das wir Sie bitten, uns am Ende des Weges wieder zurückzugeben.

## 6) Gepäck:

Neben ihrem persönlichen Gepäck bringen Sie bitte einen kleinen Rucksack mit für den Tag, in dem Sie Regen- und Sonnenschutz, eine Trinkflasche mit Wasser, ggf. eine kleine Thermoskanne und Ihr Lunchpaket transportieren können, sowie das, was Sie individuell unterwegs brauchen und tragen können.

## 7) Anmeldung für den Ökumenischen Pilgerweg

Die Anmeldung wird **verbindlich (!)** erbeten bis spätestens **16. April 2025**. Erst nach dem Anmeldeschluss werden wir denjenigen, die ein Einzelzimmer wünschen, mitteilen können, ob wir ihnen ein Einzelzimmer zur Verfügung stellen können – und welcher Zahlungsbetrag sich demnach für sie ergibt.

Wir bitten alle, Ihren Beitrag auf das unten angegebene Konto bis **spätestens 5. Juni 2025** einzuzahlen.

Die Anmeldung erfolgt für alle Teilnehmenden über das Dekanatsbüro:

Vorzugsweise benutzen Sie bitte [diesen LINK](#) oder den nebenstehenden QR-Code - sie gelangen so jeweils direkt auf das Online-Anmeldeformular.



**Dekanat Herford Minden**  
Weststraße 2  
32545 Bad Oeynhausen  
Tel.: 05731-981 61 40

### Kontoverbindung:

Dekanat Herford Minden  
Sparkasse Bad Oeynhausen-Porta Westfalica  
IBAN: DE02 4905 1285 0000 340968  
Verwendungszweck: Pilgerweg 2025 / Name

### Bitte beachten Sie:

Da wir die Teilnahme auf maximal **20 Plätze** begrenzen müssen, erfolgt Ihre Anmeldung nach dem **Eingangsdatum**. Wenn die Plätze ausgebucht sind, werden wir eine Warteliste anlegen, sodass im Einzelfall noch eine Teilnehmerin oder ein Teilnehmer nachrücken kann.

## 8) Haftungsausschluss:

Die Teilnahme am Pilgerweg setzt voraus, dass Sie mehrere Stunden am Tag mit Pausen wandern können und für die hügelige Landschaft geeignete feste Wanderschuhe mitbringen.

Bitte denken Sie auch an die nötige Ausstattung mit Kleidung, die Sie vor Regen oder Sonne schützt. Hilfreich ist auch ein Sitzkissen, das Sie mit sich führen. Ebenso ist es nötig, dass Sie immer genügend Flüssigkeit zum Trinken bei sich haben. Für Ihr gesundheitliches Befinden und den Zustand der Wege können wir keine Haftung übernehmen.

Wir freuen uns, Sie und Euch beim Pilgerweg wieder zu sehen bzw. kennenzulernen. Im Namen des Vorbereitungskreises und des Dekanatsbüros grüßen wir Sie und Euch herzlich

*Martin Decking*

Dekanatsreferent im Dekanat  
Herford-Minden

*Katrin Weber*

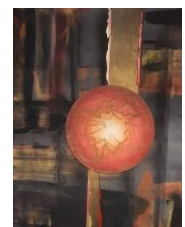
Ev. Erwachsenenbildung im  
Kirchenkreisverband Herford,  
Lübbecke, Minden und Vlotho

*Christian Hohmann*

Pfarrer für Orthodoxie, Catholica und  
Arbeitsgemeinschaft Christlicher  
Kirchen in NRW im oikos-Institut für  
Mission und Ökumene der Ev. Kirche  
von Westfalen



oikos-Institut  
für Mission und Ökumene  
Evangelische Kirche von Westfalen



Fotos zur Einstimmung: Bergkloster Bestwig – Kreuz in Königsmünster – Burg Eversberg – Gemälde von Sr. Ignatia Langela SMMP; Fotos: M. Schumacher

## **Stornobedingungen:**

**Bitte beachten Sie:** Wer nach dem **16. April 2025** und vor dem **15. Mai 2025** die Teilnahme am Pilgerweg kurzfristig absagt, muss dennoch 25 % des Teilnahmebetrages zahlen; bei einer Absage ab dem **15. Mai** und vor dem **2. Juni 2025** betragen die Stornokosten 50 %. **Ab dem 2. Juni steigt die Stornogebühr auf 75 % und ab dem 12. Juni** leider sogar auf 85 %.

Sollte der freiwerdende Platz aber durch eine Person von der Warteliste gefüllt werden, werden ausnahmsweise keine Stornokosten erhoben. Gerne dürfen Sie uns im Fall eines kurzfristigen Rücktritts auch eine(n) Ersatzteilnehmer(in) benennen.

Bitte melden Sie sich – möglichst **bis zum 16. April 2025** – im Dekanatsbüro an.

Bitte nutzen Sie dazu **vorzugsweise** das [Online-Anmeldeformular](#), das Sie über den QR Code oder den [Anmelde-Link](#) erreichen:

<https://erzbistumpaderborn.viadesk.com/do/surveyfrontwrite?id=7049192-737572766579>



---

**Alternativ** können Sie aber auch dieses **Anmeldeformular** nutzen.

**Anmeldung ausfüllen, ggf. abspeichern und ausdrucken und dann schicken an:  
Dekanat Herford-Minden, Weststraße 2, 32545 Bad Oeynhausen, dekanat@herford-minden.de**

Name, Vorname: \_\_\_\_\_ Geburtsjahr: \_\_\_\_\_

Adresse: \_\_\_\_\_

Tel. \_\_\_\_\_

E-Mail (wenn vorhanden): \_\_\_\_\_

Mobiltelefon am Veranstaltungstag: \_\_\_\_\_

Im Notfall bitte verständigen (Name und Tel., ggf. Mobiltelefon) \_\_\_\_\_

---

**Bitte ankreuzen:**

- Hiermit melde ich mich verbindlich zur **Teilnahme am Ökumenischen Pilgerweg vom 19.-22. Juni 2025** an. Ich bestätige, dass ich die Konditionen im Falle meines Rücktritts (siehe Ausschreibung) zur Kenntnis genommen habe und auch mit der dort beschriebenen elektronischen Speicherung meiner Daten einverstanden bin. Ich nehme zur Kenntnis, dass die Teilnahme an der Fahrt auf eigene Verantwortung und eigenes Risiko geschieht.
- Ich benötige, falls vorhanden, ein Einzelzimmer. (Falls kein Einzelzimmer mehr vorhanden ist, verzichte ich auf eine Teilnahme.)
- Ich bevorzuge, falls vorhanden, ein Einzelzimmer. (Falls kein Einzelzimmer mehr vorhanden ist, **übernachte ich auch im Doppelzimmer**)
- Ich übernachte gerne in einem Doppelzimmer.
- Bei Unterbringung im Doppelzimmer: Gerne zusammen mit: \_\_\_\_\_
- Ich bevorzuge ein vegetarisches Abendessen.
- Ich bin damit einverstanden, dass meine Kontaktdaten zur Bildung von Fahrgemeinschaften (Auto bzw. Gruppenfahrtscheine) an die anderen Teilnehmer/innen weitergegeben werden.
- Ich verfüge – im Juni 2025 – über ein Deutschland-Ticket.
- Bitte nehmen Sie mich, soweit noch nicht geschehen, in den E-Mail-Verteiler „Ökumenischer Pilgerweg“ auf, damit ich in Zukunft automatisch die entsprechenden Ausschreibungen erhalte.

**Hinweis:** Durch Ihre Unterschrift geht die in der Ausschreibung dargestellte datenschutzrechtliche Einwilligungserklärung für die Datenverarbeitung und Kontaktaufnahme als Bestandteil in Ihre Anmeldung über.

**Ort, Datum:** \_\_\_\_\_ **Unterschrift:** \_\_\_\_\_